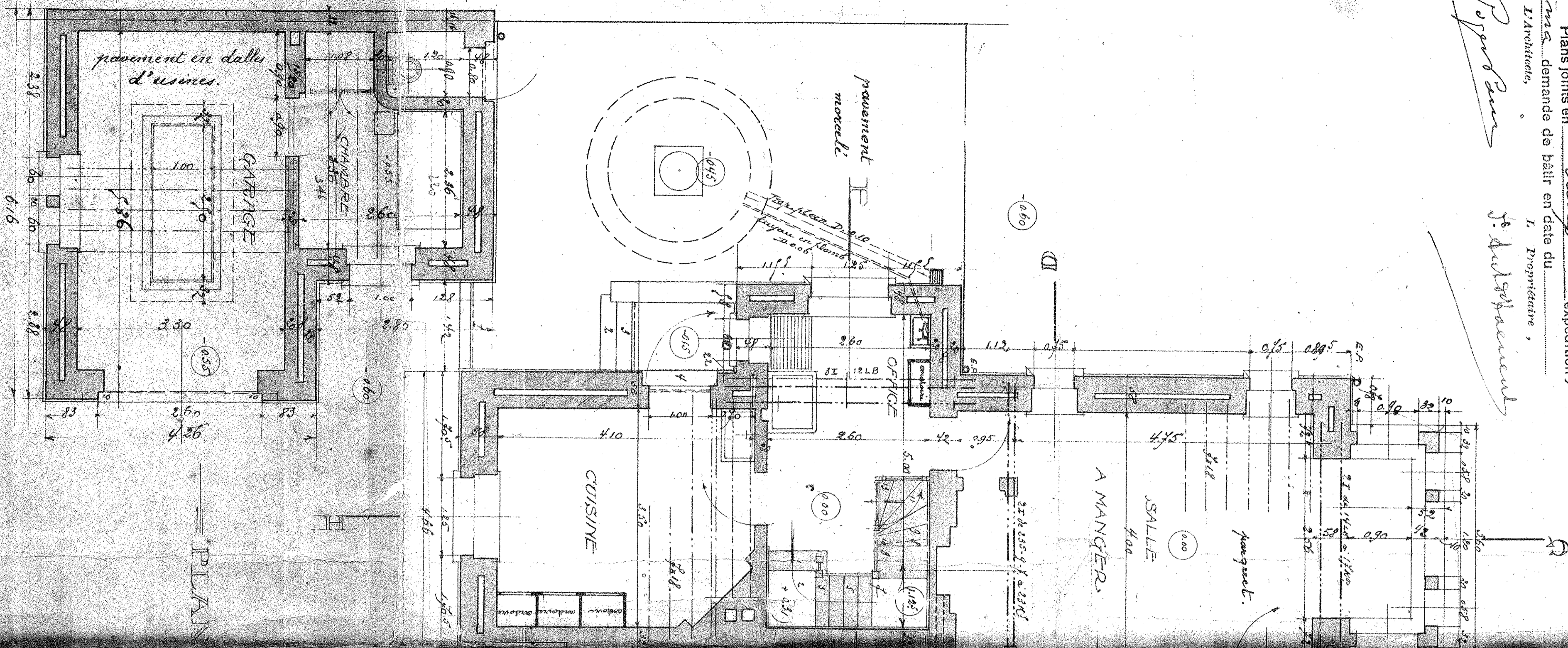
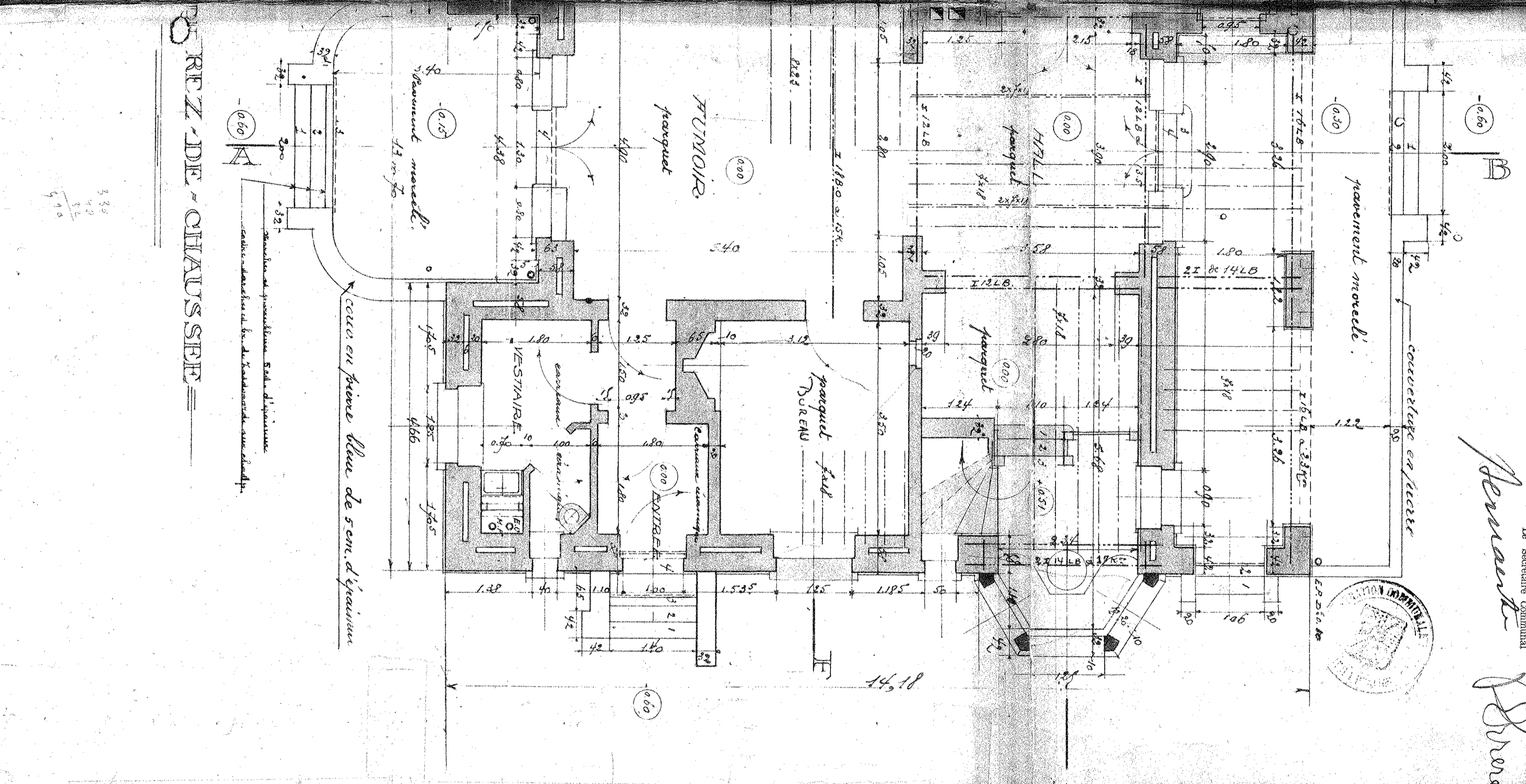


Plans joints en *deux* expédition /
 à mes. demande de bâtir en date du
 21 Janvier, 1913.
 Propriétaire,
 M. Dubouché

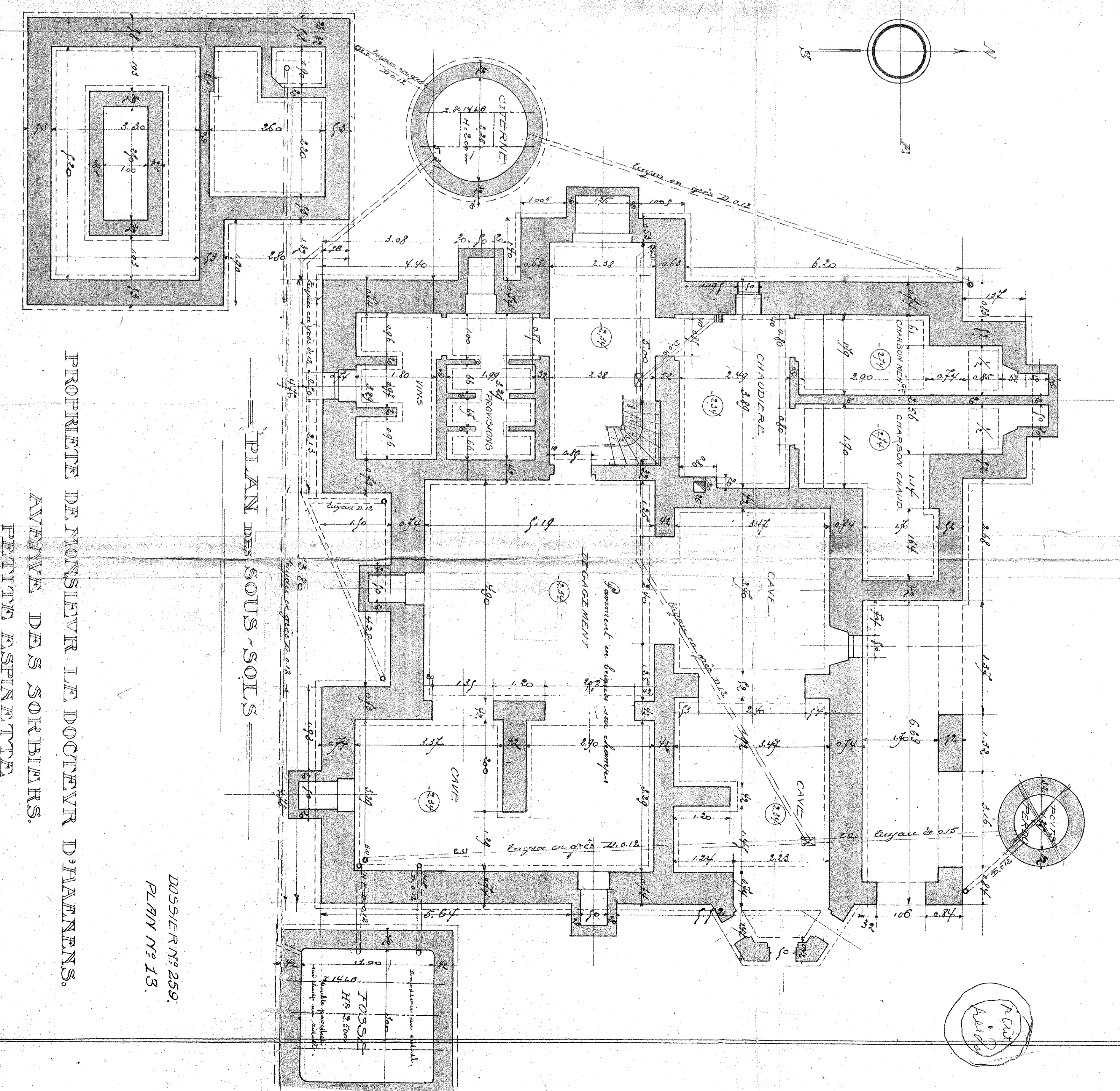
N° 613 Vu pour être annexé à
 l'arrêté du Collège Electoral
 d'Uccle en date du 9 Mars 1913
 Pour enregistrement:
 Le Secrétaire Communal
 Bernart
 Simon



PLAN REZ-DE-CHAUSSEE



PLAN DES SOUS-SOLS



PROPRIETE DE MONSIEUR LE DOCTEUR DIAFNENS.

AVENUE DES SORBIERES.
 PETITE ESPERETTE

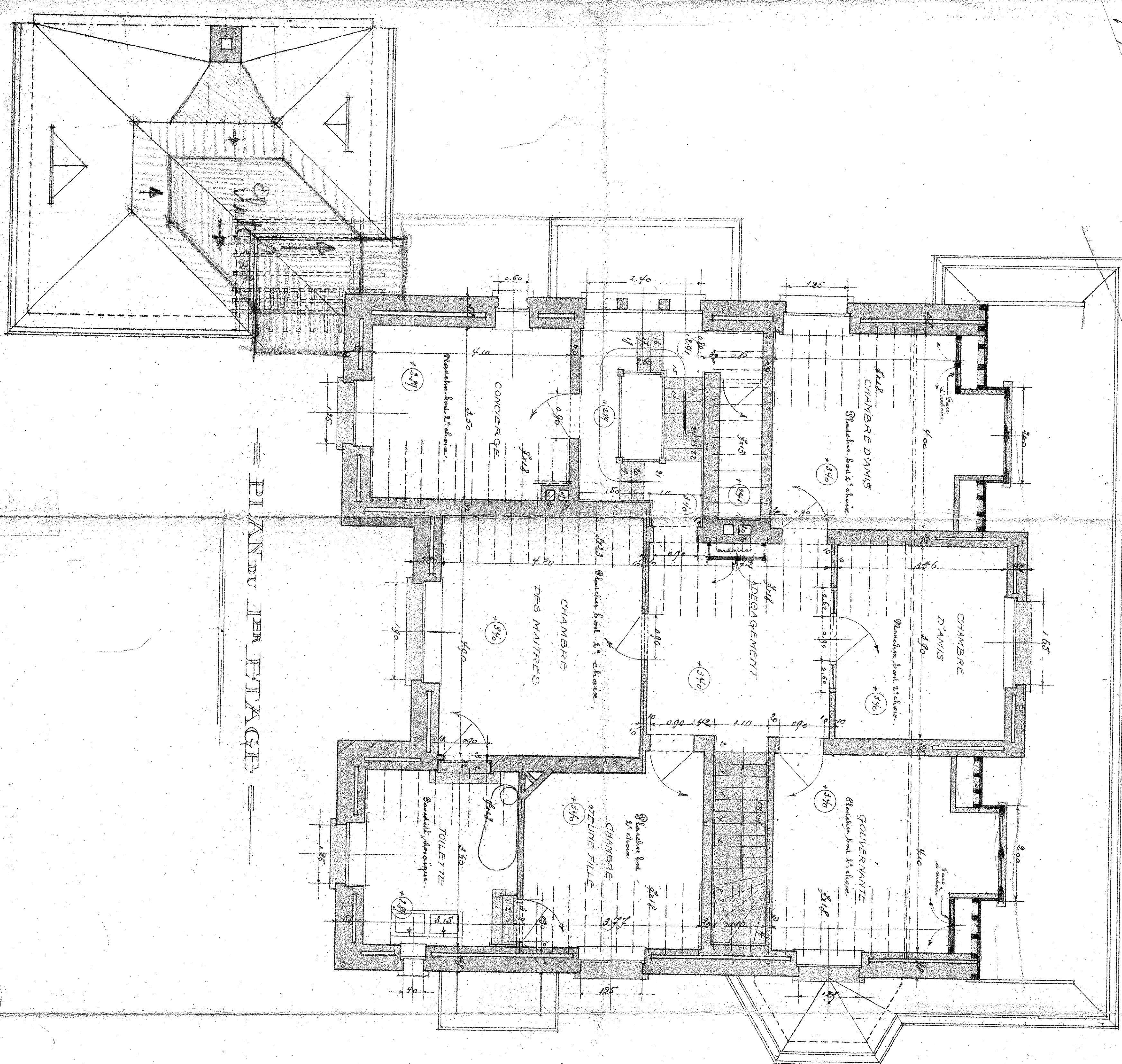
DUSSE/N° 259.
 PLAN N° 13.

ECHELLE 20M.P.M.

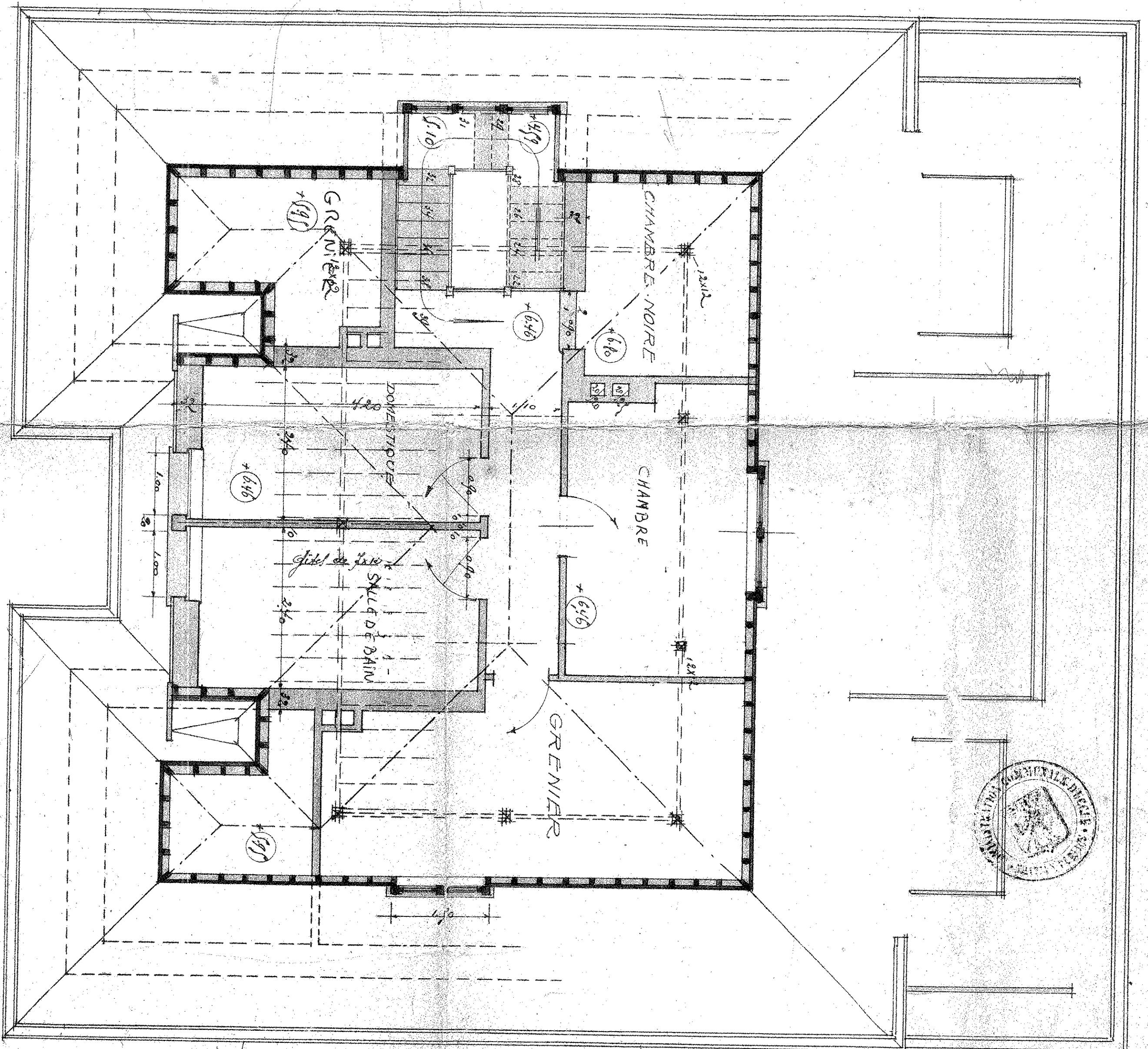
13/13

Plans joints en *deux* exposition 5
 a. *deux* demande de bâtir en date du
 I. Architecte
 I. Propriétaire

Poppe
H. Dubois



PLAN DU 1er ETAGE

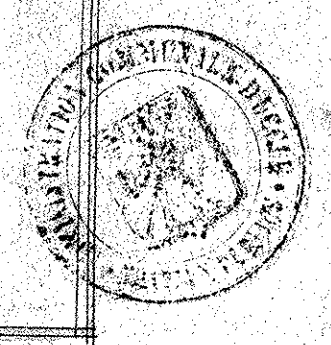


PLAN DU 2nd ETAGE

PROPRIETE DE MONSIEUR LE DOCTEUR D'HAENENS.
 AVENUE DES SORBIERES.
 PLEINTE ESPINETTE

DOSSIER N° 259
 PLAN N° 14

ECHELLE 2cm P.M



Le Maire du Collège Espinette
 Le Secrétaire
Benard
Bourna

1914